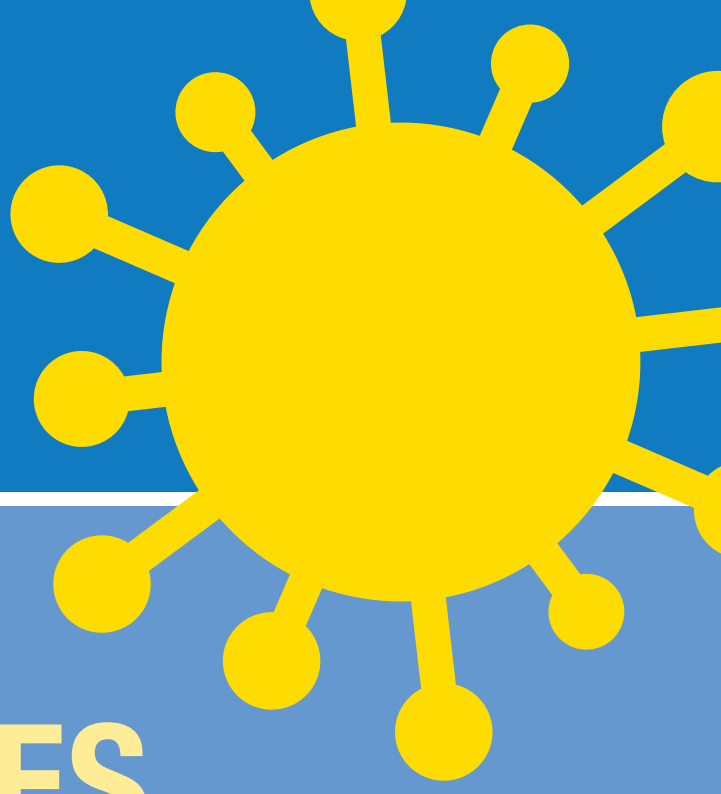


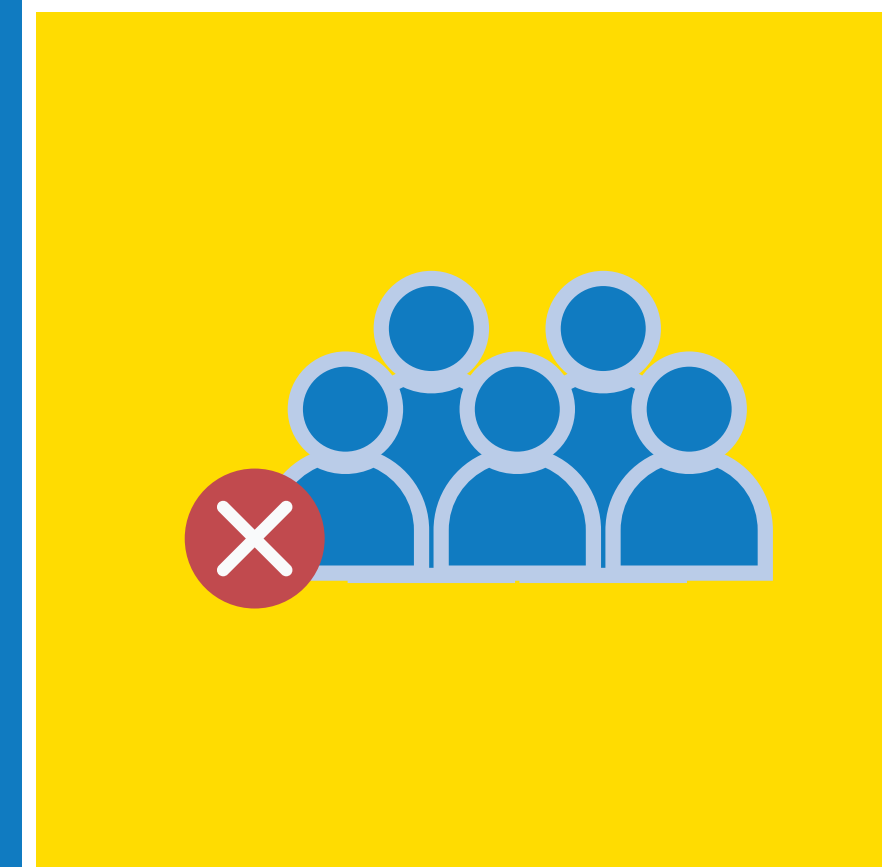
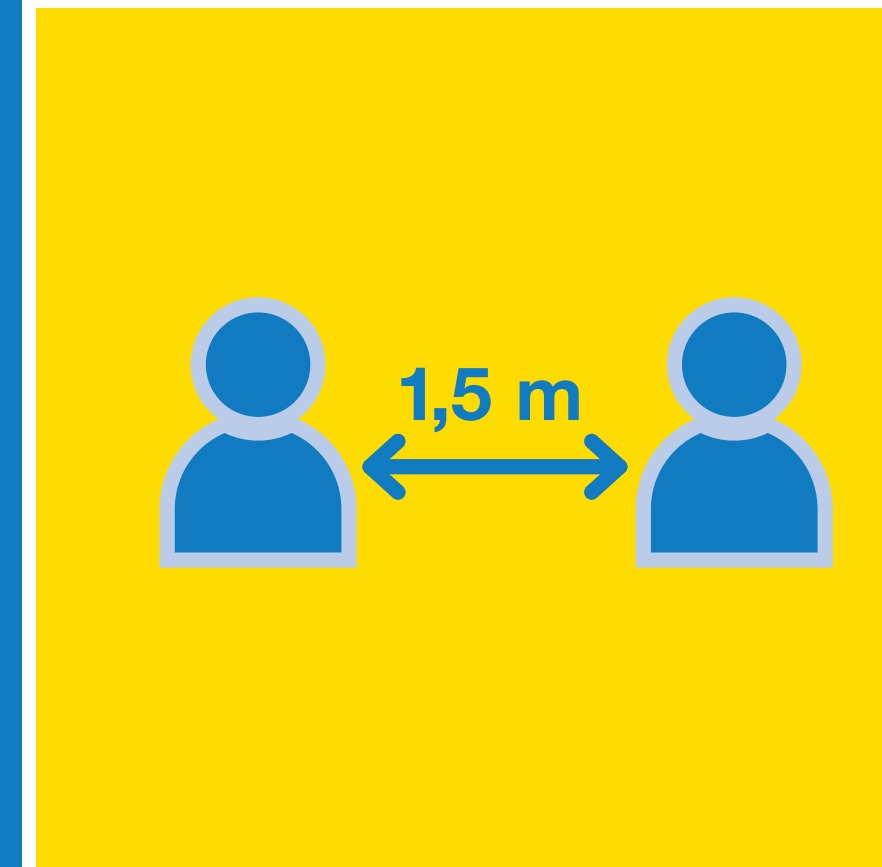
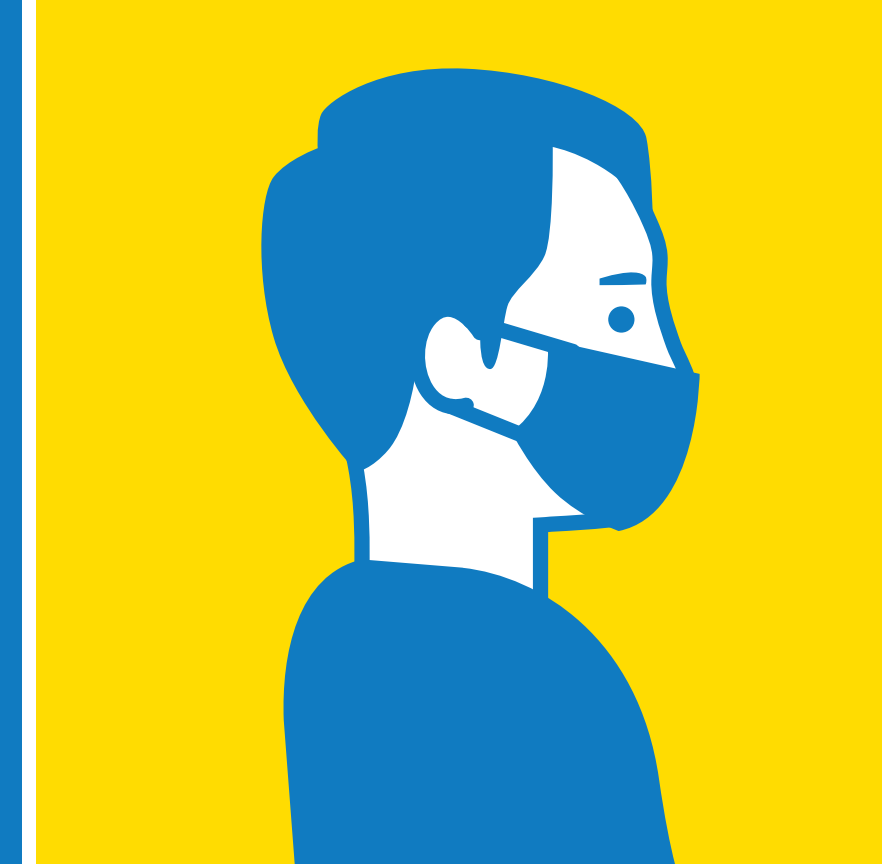
DIE GESUNDHEIT UNSERER GÄSTE IST UNS WICHTIG!



FOLGENDE HYGIENE- UND VERHALTENSREGELN SIND ZU IHREM EIGENEN SCHUTZ EINZUHALTEN:

basierend auf dem Rahmenkonzept für betriebliche Schutz- und Hygienekonzepte von Beherbergungsbetrieben und anderen Anbietern touristischer Unterkünfte (Herbergsgeber) vom 22. Mai 2020 und der 6. BayIfSMV vom 19. Juni 2020

- ☀ Von der Nutzung des Stellplatzes an der AmperOase sind ausgeschlossen:
 - Personen, die in den letzten 14 Tagen Kontakt zu Menschen mit einem bestätigten Fall von COVID-19 hatten, und
 - Personen mit unspezifischen Allgemeinsymptomen und respiratorischen Symptomen jeder Schwere.
Sollten Gäste während des Aufenthalts Krankheitssymptome entwickeln, ist der Kontakt zu anderen Personen unmittelbar einzustellen und der Aufenthalt auf dem Stellplatz zu beenden.
- ☀ **Durch die Nutzung des Wohnmobilstellplatzes verpflichtet sich der Gast, personenbezogene Daten auf den an der Informationstafel ausliegenden Geldkuverts anzugeben**, um eine Ermittlung von Kontaktpersonen im Falle eines nachträglich identifizierten COVID-19-Falles unter den Nutzern des Wohnmobilstellplatzes zu ermöglichen. Die Daten werden ausschließlich zu diesem Zweck erhoben, einen Monat aufbewahrt und anschließend vernichtet.
- ☀ **Das Abstellen des Wohnmobils ist ausschließlich auf den gekennzeichneten Parkplätzen erlaubt.**
- ☀ **Die maximale Aufenthaltsdauer beträgt nun 3 Tage anstelle der bisherigen 7 Tage/Monat.**
- ☀ **Zugelassen sind ausschließlich autarke Wohnmobile mit eigener Sanitäreinrichtung.**
- ☀ Auf dem gesamten Wohnmobilstellplatz ist ein Mindestabstand von 1,5 m zu anderen Gästen einzuhalten. Personen, für die die allgemeinen Kontaktbeschränkungen gemäß der jeweils aktuellen Rechtslage nicht gelten, sind von dieser Abstandsregel ausgenommen. Das Tragen einer Mund-Nasen-Bedeckung wird auch im Freien empfohlen und ist verpflichtend, falls der Mindestabstand nicht sichergestellt werden kann.
- ☀ Bei Nutzung der Ver- und Entsorgungsstationen wird das Tragen von Einmalhandschuhen empfohlen.
- ☀ Darüber hinaus gelten die allgemeinen Hygieneregeln der Gesundheitsbehörden (auf Händeschütteln verzichten, regelmäßig und gründlich Hände waschen, Nies- und Hustenetikette wahren).



THE FOLLOWING HYGIENE AND CONDUCT RULES MUST BE OBSERVED FOR YOUR OWN PROTECTION:

based on the conceptual framework for occupational safety and hygiene of accommodation establishments and other tourist providers (accommodation providers) of 22 May 2020 and the 6th Bavarian Ordinance on Infection Prevention Measures (BayIfSMV) of 19 June 2020

- ☀ Excluded from the use of the RV site at AmperOase is:
 - anyone who has been in contact with a confirmed case of COVID-19 in the last 14 days; as well as
 - anyone with unspecific general and respiratory symptoms regardless of their severity.
Should guests develop symptoms during their stay, they must immediately stop contact with others and end their stay at the site.
- ☀ **As a guest at this RV site you undertake to disclose personal data on the envelopes provided for at the information board** so that in the event of a subsequently identified COVID-19 case contact persons can be identified among the users of the RV site. The data is exclusively collected for this purpose, stored for one month and will be deleted immediately thereafter.
- ☀ **Parking the RV is exclusively allowed in the marked parking spaces.**
- ☀ **The maximum length of stay is now 3 days as opposed to previously 7 days per month.**
- ☀ Only autonomous RVs with their own sanitation facilities are allowed on this site.
- ☀ On the entire RV site, a minimum distance of 1.5 m must be maintained to other guests. Guests who are not bound to general contact restrictions under current regulations are exempt from social distancing. Wearing a mouth-nose cover is also recommended when outdoors; it is compulsory if the minimum distance cannot be ensured.
- ☀ When using the supply and waste disposal facilities wearing disposable gloves is recommended.
- ☀ Furthermore, the general hygiene regulations issued by health authorities are applicable (decline a handshake, wash your hands regularly and thoroughly, follow and sneezing etiquette).

